

IES SALVADOR DALI

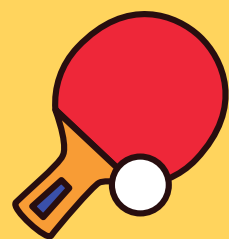
INSTITUTO DE ESPECIALIZACIÓN DEPORTIVA



**1 HORA MÁS DE EDUCACIÓN FÍSICA EN
TODOS LOS CURSOS DE LA ESO**

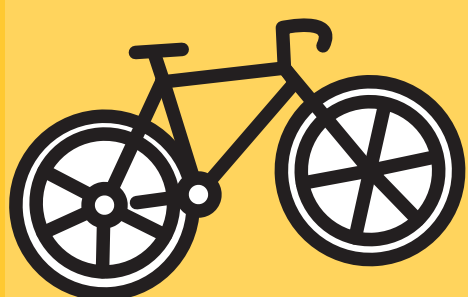


**OPTATIVA DE DEPORTE EN TODOS LOS
CURSOS DE LA ESO**



**PROGRAMA IPAFD:
MARTES Y JUEVES DE 16:00 A 18:00**

- TENIS DE MESA
- VOLEYBOL
- BALONCESTO
- ATLETISMO
- FÚTBOL SALA



**CICLO FORMATIVO DE GRADO MEDIO
DE TÉCNICO EN GUÍA EN EL MEDIO
NATURAL Y DE TIEMPO LIBRE**