

# AULA TEA



*IES Salvador Dalí, Leganés*

*Centro de Atención Preferente*



## CARACTERÍSTICAS DE LOS/AS ALUMNOS/AS

Las personas con autismo **NO SON PERSONAS ENFERMAS.**

Se trata de un trastorno del desarrollo infantil que se manifiesta de forma diferente en cada persona, por tanto **NO** debemos **GENERALIZAR.**

Se caracteriza por:

- Dificultades en el lenguaje y la comunicación; **NO INCAPACIDAD.**
- Dificultades para comprender y establecer relaciones sociales.
- Comportamientos que se repiten e intereses restringidos. Con los apoyos adecuados, es posible ayudar a la persona a que los amplíe.
- Las personas con Trastorno del Espectro del Autismo comparten muchas necesidades y deseos con otras personas de su misma edad sin autismo. Igual que te sucede a ti.

### MUY IMPORTANTE:

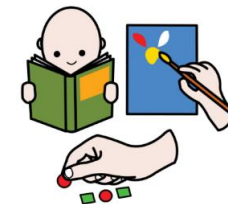
*Todos/as somos tan diferentes como iguales y compartimos derechos y obligaciones.*



## ACTIVIDADES Y APOYO

El programa de Atención Preferente al alumnado TEA incluye diversas actividades que son utilizadas en coordinación constante para su adaptación a las características de cada uno de los alumnos.

- Sesiones de pedagogía terapéutica en relación a las matemáticas y el desarrollo del pensamiento lógico matemático.
- Sesiones de comunicación, lenguaje y atención vinculadas a la mejora del área del lenguaje y de los aspectos comunicativos del alumnado TEA.
- Sesiones de habilidades sociales dirigidas a la mejora de la interacción y comprensión del mundo en el ámbito social.
- Salidas/excursiones de pequeño grupo y gran grupo para la cohesión del alumnado y mejora de la convivencia.
- Actividades de patio dirigidas al fomento del establecimiento de relaciones y al ocio saludable.
- Apoyo dentro de el Aula de Referencia



## RECURSOS

En el *IES Salvador Dalí* contamos con profesionales dedicados/as al trabajo específico para el desarrollo y adquisición de competencias y habilidades de los alumnos inscritos dentro del programa de Aula Preferente y en atención directa:

### Recursos personales.

- PT: Maestra especialista en Pedagogía Terapéutica.
- AL: Maestra especialista en Audición y lenguaje.
- TSIS: Técnico en integración social.
- Orientadora.
- PTSC: Profesora Técnico de Servicios a la Comunidad.

### Recursos espaciales.

- Aula adaptada al alumnado de características TEA.
- Espacio de relajación.
- 2 Aulas de trabajo.
- WC Propio.
- Accesos directos a patio y hall.

### Materiales.

- 2 Ordenadores y pantalla de proyección.
- Impresora-fotocopiadora.
- Tablet para uso del alumnado.
- Material fungible.
- Juegos didácticos.



## ASPECTOS A TENER EN CUENTA

- **No tienen sentimientos.** No es verdad. Lloran, se ríen, se alegran, sienten tristeza, se enfadan... En muchos momentos pueden no saber cómo expresar sus emociones, pero nos demuestran las que sienten igual que te pasa a ti.
- **Aislados en su propio mundo.** No es verdad. Todos los días hacen grandes esfuerzos para poder comunicarse. No viven en otro mundo.
- **Tienen discapacidad intelectual.** No es verdad. Algunas personas con autismo si la tienen y hay otras no. Hay personas con autismo con gran capacidad para unas cosas y hay otras que no. Recuerda que no debemos generalizar.
- **“Son autistas”.** Emplea la expresión “persona con autismo” en lugar de la palabra “autista”. Pon de relieve la condición de persona antes de definir a una persona por su discapacidad, eso es discriminatorio y crea prejuicios. Educa en igualdad.



## EL ALUMNADO TEA

El trabajo con alumnado TEA puede levantar algunas sensaciones o percepciones que si lo piensas bien no son más que ideas o conjeturas que podemos llegar a hacer por desconocimiento. Por ello te recomendamos que obtengas información acerca del TEA, que compares dicha información, y que la motivación de descubrir nuevas formas de intervención en el aula motiven tu implicación con los/as alumnos/as.

Apoyate en compañeros/as para resolver dudas, propuestas, y acude a los/as profesionales que trabajan todos los días con estos alumnos si pueden servirte de ayuda.

Pero sobre todo profe, ten en cuenta que no tienes UN ALUMNO, tienes muchos/as alumnos/as, y todos/as quieren y te necesitan para aprender y desarrollarse como personas.

*Todos/as los/as alumnos/as necesitan aprender de tus conocimientos, tanto como de tu apoyo y comprensión.*

